

焼抜き栓溶接講習会のご案内

拝啓 時下ますますご清栄のこととお喜び申し上げます。常日頃から合成スラブ工業会に対し、ご厚情とご協力を賜り御礼申し上げます。合成スラブ工業会は、合成スラブの健全な普及と発展を図ることを目的に活動しております。

さて、この度標記「焼抜き栓溶接講習会」を開催したくご案内申し上げます。
近年、合成スラブと鉄骨梁との接合方法として広く「焼抜き栓溶接」が使われています。この「焼抜き栓溶接」は、建築基準法旧 38 条で特殊な工法として認定されていましたが、現在では建築基準法改正に伴い、施行令 80 条の 2 の規定に基づく構造方法の接合（告示 326 号）として認められました。また、同告示で合成スラブの設計・施工時に参照することとしている「デッキプレート床構造設計・施工規準」では、焼抜き栓溶接に従事する溶接工の資格に関して『合成スラブ工業会「焼抜き栓溶接講習」を修了する事が望ましい』とされており、近年ではデッキプレートを施工するにあたり、本講習会の受講を求められることが増えてきています。

今回の講習会では建築基準法の改正に対応した『焼抜き栓溶接の位置づけ、及び焼抜き栓溶接の仕様の説明』、『溶接実技』を行います。

ご多忙中のこととは存じますが、別紙申込み用紙に必要事項をご記入いただき、合成スラブ工業会事務局まで送付ください。実技講習終了後には修了証を発行します。なお今回の講習会は、講習室等の都合により勝手ながら**先着 30 名様**までとさせていただきます。定員内受けの確認は FAX または Mail でお知らせ致します。定員を超えた場合も、その旨お知らせ致しますので、次回の講習会に繰り延べさせていただきたくご容赦願います。

敬具

－記－

- 1) 日 時： 2026年2月7日（土） 13:00～16:00
- 2) 会 場： （独）高齢・障害・求職者雇用支援機構 ポリテクセンター山梨
- 3) 参加費： 無 料
- 4) 実施内容

・受付	12:50～13:00	会議室 B
・挨拶	13:00～13:10	〃
・焼抜き栓溶接講義	13:10～13:50	〃
・焼抜き栓溶接ビデオ	14:50～14:00	〃
休憩	14:00～14:15	
・焼抜き栓溶接実習	14:15～15:50	溶接実習場
・質疑、修了証交付	15:50～16:00	会議室 B
（講習順序・時間は、参加者等により若干異なる場合があります。）		

・備考： 溶接実技のため作業着でのご来場をお願いします。

（実習時には帽子又はヘルメット、**マスク**、皮手袋、保護面（可能な方）を持参下さい。）

- 5) 申込み期限： **2026年1月23日（金）必着**

- 6) 申込み先：合成スラブ工業会 TEL 03-3662-6431, FAX 03-3662-6470

〒103-0025 東京都中央区日本橋茅場町 3-2-10（鉄鋼会館 4F）

合成スラブ工業会会員会社

JFE 建材(株)、日鉄建材(株)、明治鋼業(株)、(株)アイ・テック

令和 年 月 日

合成スラブ工業会「焼抜き栓溶接講習会」受講申請書

合成スラブ用デッキプレートを対象とした焼抜き栓溶接（SPW）の講習を希望される方は、下記書式に必要事項を記入のうえ、所定サイズ（縦 30 mm×横 25 mm）の写真（デジカメ写真でも可）を2枚ご用意いただき、1枚は右側の写真部分に貼り付けて下さい。もう1枚は本申請書の右上にクリップなどで留め付け、**締切日 2026年1月23日（金）必着**で合成スラブ工業会宛てにお申込みください。

写真
縦 30 mm
横 25 mm

[申請書式]

受講履歴	・ 新規 ・ 更新 （修了証No. ）
フリガナ 氏 名	
生年月日	昭和・平成 年 月 日
会 社 名	
ご連絡先 （ 会 社 ）	〒 Tel Fax Mail

※ フリガナも忘れずに記入してください。

※ 修了証 No.が不明な場合は新規受講扱いとなります。

★下欄は記入しないでください。

修了証	No.25— —
発行日	2026年2月7日（土）
受講場所	（独）高齢・障害・求職者雇用支援機構 ポリテクセンター山梨
受講日時	2026年2月7日（土）
有効期限	2031年 3月31日まで

合成スラブ工業会技術広報委員会

喫煙場所及び車両出入口の案内

タバコのポイ捨て厳禁です



車両の出入口です。
正門以外から車両の
進入はできません。

南門は**出口専用**です。
車両は「**進入禁止**」

山梨職業能力開発促進センター
ポリテクセンター山梨

喫煙は、このマークの場所
をお願いします

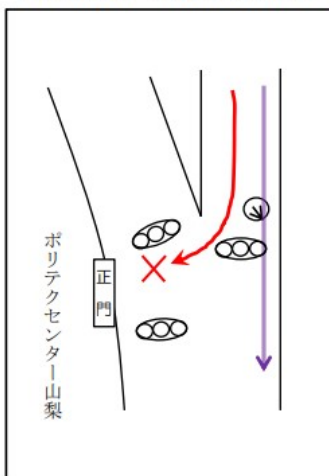
歩行中及び指定場所以外

禁 煙

ポリテクセンター山梨の正門付近における交通ルール（南甲府警察署交通課の指導による）

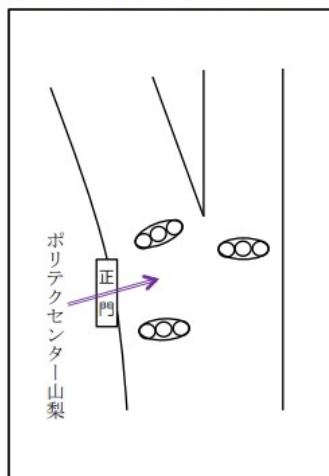
平成28年4月28日

【伊勢通りからの進入（右折）】



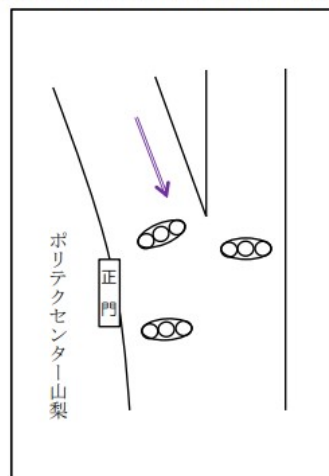
☆矢印の信号が出ているとき
直進はOK、**右折は違反**
☆通常の青信号に変われば
直進も右折もOK

【ポリテクセンター山梨からの外出】



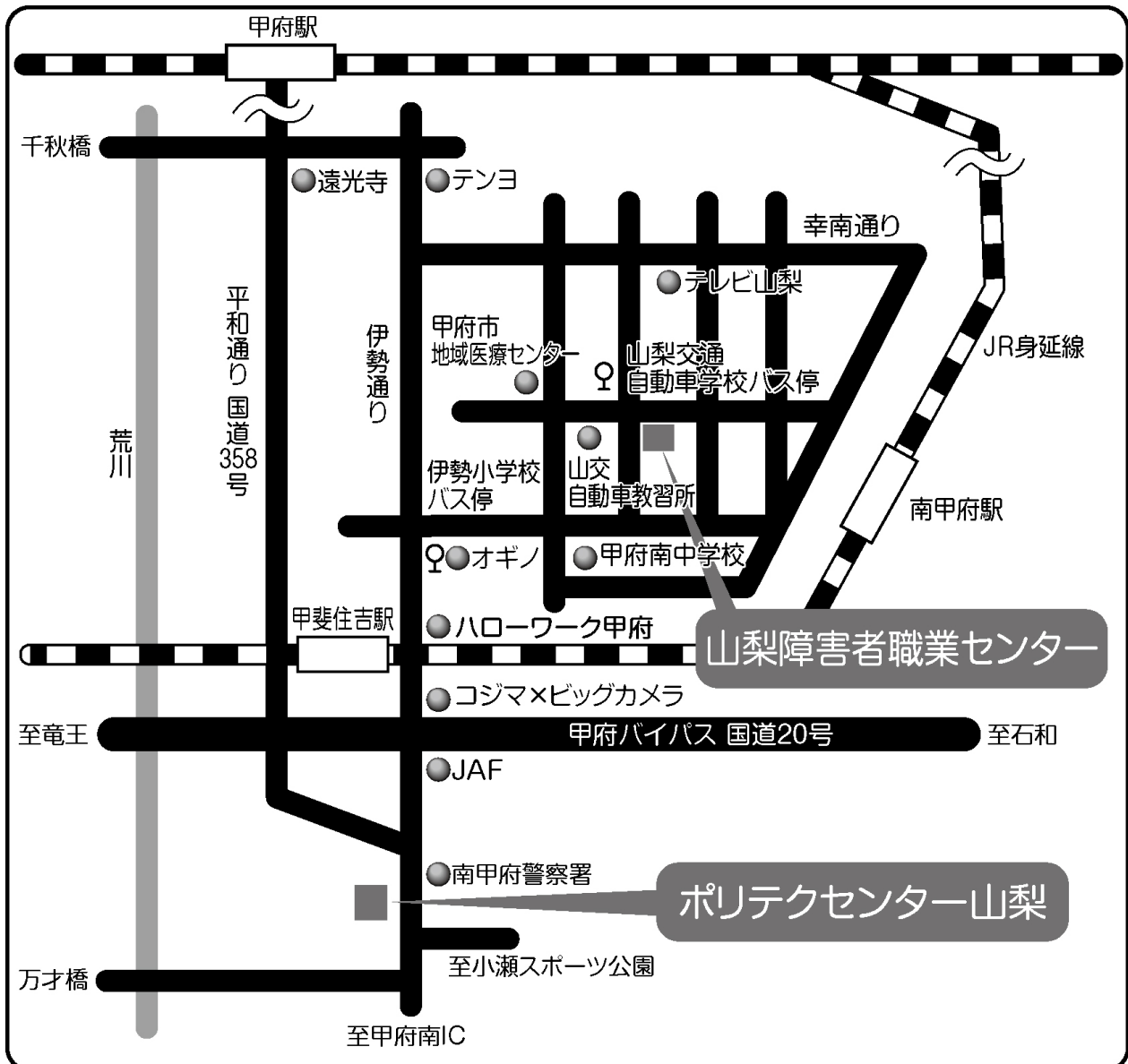
交差点内に正門があるので、
信号の制約を受けない
正門から伊勢通りへもOK

【甲府駅方面（平和通り）からの進入】



甲府駅方面から入る場合、
必ず信号に従うこと
交差点内に入っていて対向車
が途切れず赤になってから右
折して入るのはOK

ポリテクセンター山梨 案内図



〒400-0854 山梨県甲府市中小河原町 403-1 電話 055-241-3218

■ 公共交通機関でお越しの方

電車でお越しの方 … JR 身延線「甲斐住吉」駅下車、南へ約 900m (徒歩約 15 分)
 バスでお越しの方 … JR 中央線「甲府」駅発 山梨交通バス「上今井方面系統」行乗車 (約 20 分)、「南甲府警察署」バス停下車すぐ

■ お車でお越しの方

甲府市内方面からお越しの方 … 平和通りを南下し、「南甲府署北交差点」を右折しながら当センターの入り口へ

笛吹市、甲斐市方面からお越しの方 … 国道 20 号線「中小河原交差点」を左・右折後、「南甲府署北交差点」を右折しながら当センターの入り口へ