

その他 Q-06

割付図	作図
-----	----

合成スラブ用デッキプレートの割付図の役割について教えてください。また必要な作図項目は何ですか。

その他 A-06

合成スラブ用デッキプレートの割付図面は、施工品質を確保する上で重要な役割を果たす『施工図』として施工業者の責任において作成されます。適切な施工を行うために必要な作図内容（作図項目）が「デッキ合成スラブの設計・施工マニュアル（P104）」に解説されていますので、参考に紹介します。

また、これに加えて『発注図』（承認図・契約図書の一部）としての役割を持つことも少なくありません。その場合は必ず監理者の承認を得て使用するようご注意ください。

《参考》

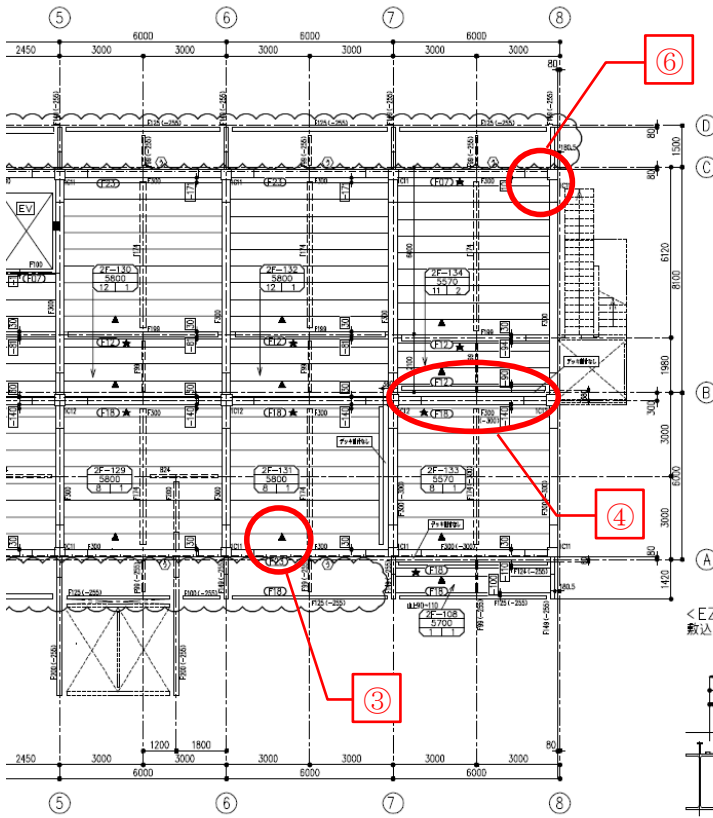
必要作図項目

- |  |
|--|
| <ul style="list-style-type: none"> <li>① デッキプレートの種類、板厚、めっきまたは塗装</li> <li>② デッキプレートの長さ、枚数、合番</li> <li>③ 敷込み方向</li> <li>④ 梁へのかかり代と幅調整寸法</li> <li>⑤ 幅調整板、小口ふさぎなどの付属品</li> <li>⑥ 現場加工の位置と方法</li> </ul> |
|--|

※割付図面は床施工図として、上記デッキプレートの割付に必要な情報以外に「コン止め工事」や「開口部補強工事」等の施工情報が併記されることがあります。  
その場合は、図面の承認範囲・責任範囲を明確にしてください。

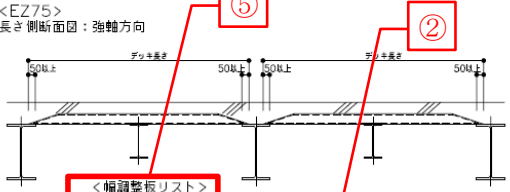
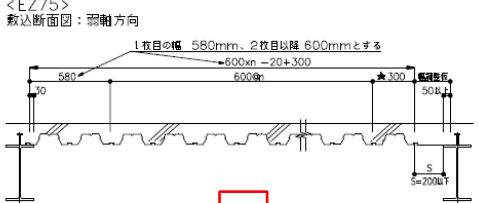
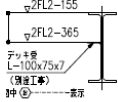
次項にデッキプレート割付図（例）を示します。

【デッキプレート割付図例】



- ① デッキプレートの種類、板厚、めっきまたは塗装
- ② デッキプレートの長さ、枚数、合番
- ③ 敷込み方向
- ④ 梁へのかかり代と幅調整寸法
- ⑤ 幅調整板、小口ふさぎなどの付属品
- ⑥ 現場加工の位置と方法

=1/100  
 ① (C12,1C14)  
 ② (C11,1C13)



幅調整板リスト

番号	規格	S寸法
CEB1	80P 70	544
CEB2	80P 125	405
CEB3	80P 180	95
CEB4	80P 235	150

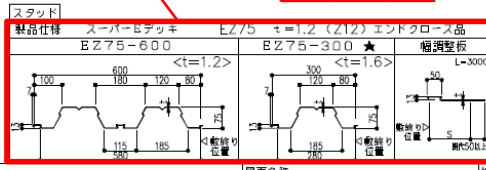
特記事項

EZ75  
 スラブNo. \_\_\_\_\_ デッキレベル \_\_\_\_\_  
 スラブNo. \_\_\_\_\_ デッキ長さ \_\_\_\_\_

各寸 幅調整板寸法  
 各寸 小口ふさぎ寸法

デッキ敷込み方向  
 □ デッキの流し寄せ寸法を示す  
 □ デッキの流し寄せ寸法と標準納まりと異なる  
 □ 図までのあり寸法を示す

幅調整板  
 □ 敷設 (EZ75-300)



棟名	棟図	工事名称	図面名称	縮尺	1/100	分番	○
	棟図	設計		製作日		種別	
				回 番	△		